

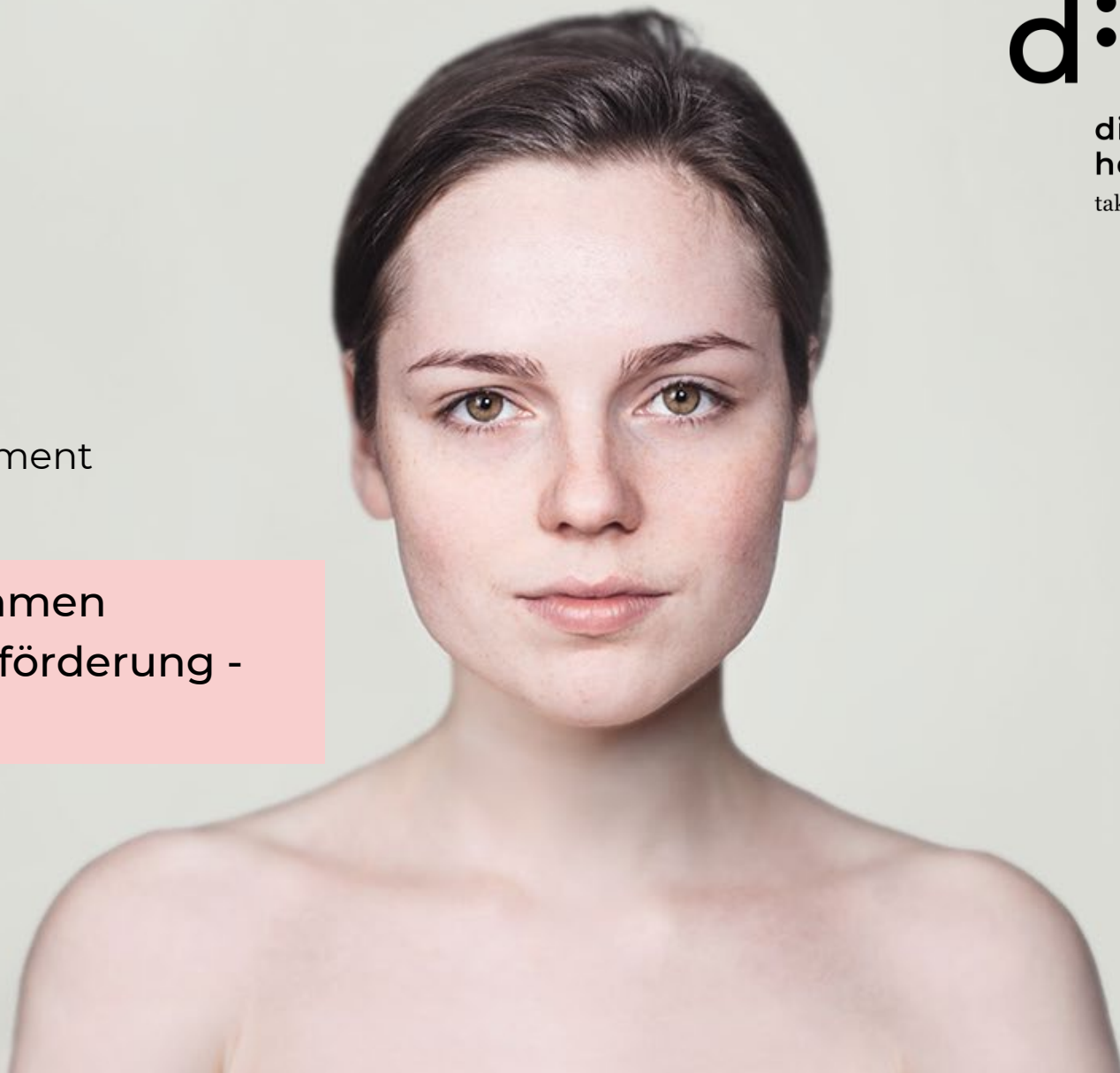


discovering  
hands  
taktile diagnostik

# discovering hands

inklusive innov·tionen für das  
betriebl·che gesundheitsmanag·ment

Brustgesundheit im Rahmen  
der betrieblichen Gesundheitsförderung -  
Angebotsüberblick



# Betriebliche Gesundheitsförderung mit dreifacher Wirkung

discovering hands verfolgt einen einzigartigen Ansatz: blinde und sehbehinderte Frauen werden in einer 9-monatigen Qualifizierung zu Medizinisch-Taktilen Untersucherinnen (MTUs) ausgebildet. Die MTUs setzen ihren einzigartigen Tastsinn zur Verbesserung der Brustkrebsfrüherkennung ein.

Eine Kooperation mit discovering hands hat einen hohen sozialen und unternehmerischen Impact:

## Impact 1

**Brustkrebsfrüherkennung rettet Leben.** Jährlich erkranken mehr als 70.000 Frauen an Brustkrebs, 18.000 Frauen sterben daran, ein Drittel ist jünger als 50 Jahre. Lebensgefährlich ist aber nicht unbedingt der Tumor, sondern seine Streuung in den Körper. Das frühzeitige ertasten bösartiger Brustveränderungen verhindert die Ausbreitung und erhöht die Heilungs- und Überlebenschancen von Patientinnen signifikant.

## Impact 2

**Blinde Frauen werden wieder in den Arbeitsmarkt integriert** - nicht trotz ihrer Behinderung, sondern aufgrund ihrer besonderen Begabung, ihrem überragenden Tastsinn. Dadurch wird die soziale und berufliche Situation blinder Frauen verbessert und die Wahrnehmung von Menschen mit Behinderung in der Gesellschaft nachhaltig verändert.

## Impact 3

**Die Attraktivität ihres Unternehmens als Arbeitgeber steigt**, weil Sie soziale Verantwortung übernehmen (employer branding). Sie leisten einen wichtigen Beitrag gegen Brustkrebs und übernehmen Verantwortung für die Gesundheit Ihrer Mitarbeiter:innen. Gleichzeitig engagieren Sie sich für Chancengleichheit von Menschen mit Behinderung.



*>> Meine Behinderung hat mir ein einzigartiges Talent geschenkt. Anderen Frauen helfen zu können, motiviert mich jeden Tag aufs Neue. <<*

*Filiz Demir, Medizinisch-Taktile Untersucherin bei discovering hands*

*>> Ich verdanke meiner Medizinisch-Taktilen Untersucherin mein Leben. Mit ihrer besonderen Fähigkeit hat sie die Krebstumore früh genug in meiner Brust ertastet. <<*

Heike Gothe, erfolgreich behandelte Patientin, war beidseitig an Brustkrebs erkrankt



# discovering hands Leistungsspektrum: Überblick

1. Webinar basic & Webinar plus  
„Brustgesundheit –  
Aspekte der Früherkennung“  
- digital

discovering hands stellt Ihren Mitarbeiter:innen im Rahmen eines Webinars das Thema Brustgesundheit, Hintergründe und Fakten, sowie Wichtigkeit und Möglichkeiten der Brustkrebsfrüherkennung vor.

Zeitbedarf:  
ca. 60 Minuten (basic),  
ca. 90 Minuten (plus)

2. Anleitung zur taktilen  
Selbstuntersuchung der  
Brust (ATS)  
- persönlich

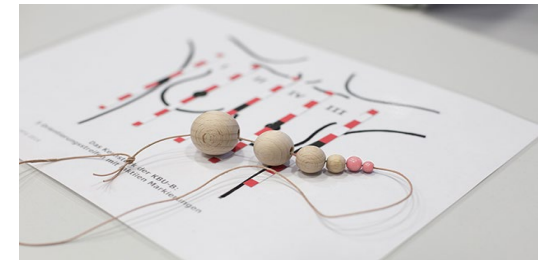
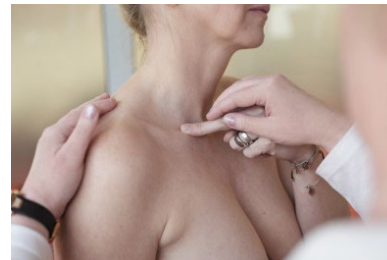
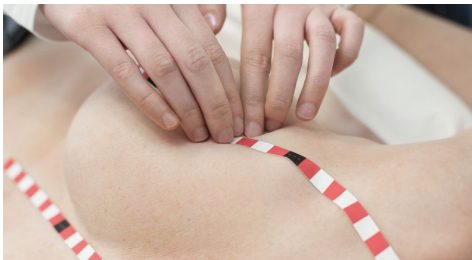
Eine Medizinisch-Taktile Untersucherin (MTU) leitet die teilnehmenden Mitarbeiter:innen in der Selbstuntersuchung der eigenen Brust an.

Zeitbedarf pro Anleitung:  
ca. 45 - 60 Minuten.

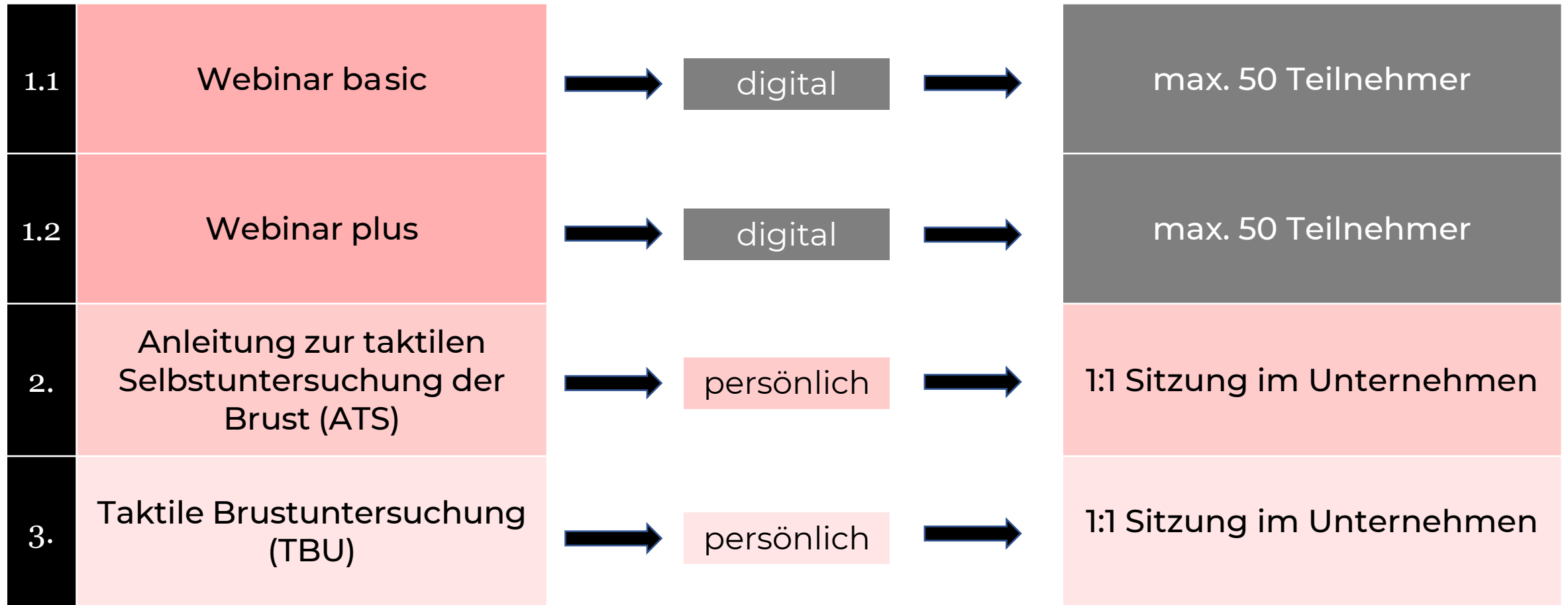
3. Taktile  
Brustuntersuchung  
(TBU)  
- persönlich

Eine Medizinisch-Taktile Untersucherin (MTU) führt eine taktile Brustuntersuchung (Taktilographie) bei den teilnehmenden Mitarbeiter:innen durch und übermittelt den Befundbericht an die jeweils mitzuteilenden Gynäkologen:innen.

Zeitbedarf pro Untersuchung:  
ca. 45 - 60 Minuten.



discovering hands Leistungsspektrum: persönlich oder digital



## 1.1 Webinar basic „Brustgesundheit – Aspekte der Früherkennung“

Das **Webinar basic** ist das ideale Einstiegsprodukt zum Thema Brustgesundheit im Rahmen der betrieblichen Gesundheitsförderung. Die digitale Präsentation gibt einen umfassenden Einblick in das Thema Brustgesundheit und Früherkennung. Ziel ist die Teilnehmenden für das Thema Brustgesundheit zu sensibilisieren, Hemmschwellen abzubauen und Impulse für eigene Selbstfürsorge zu setzen.

### Inhalte:

- Fakten, Hintergründe und Besonderheiten zum Thema Brustgesundheit
- Wichtigkeit und Möglichkeiten der Brustkrebsfrüherkennung
- Darstellung der drei Säulen im Rahmen der Brustkrebsfrüherkennung
- Ergänzende Möglichkeiten der Früherkennung durch die Taktilographie
- Live-Bericht aus der Praxis einer blinden Medizinisch-Taktilen Untersucherin
- Beantwortung von Fragen im Chat

### Zeitbedarf:

ca. 60 Minuten

### Teilnehmer:innen

Für alle Mitarbeiter:innen, bis 50 Teilnehmer:innen

### Medium:

Über Zugang zu einer Webinar-Software ohne Registrierungserforderlichkeit (Browser)

### Moderation:

Fachmoderatorin von discovering hands gemeinsam mit einer der Medizinisch-Taktilen Untersucherinnen (MTU)

### Kosten:

Bitte erkundigen Sie sich nach unseren aktuellen Angeboten (Ansprechpartner: letzte Seite)

## 1.2 Webinar plus „Brustgesundheit – Aspekte der Vorsorge“

Das **Webinar plus** ist wie das Webinar *basic* ein ideales Einstiegsprodukt in das Thema Brustgesundheit im Rahmen der betrieblichen Gesundheitsförderung. Das **Webinar plus** vermittelt die gleichen Inhalte wie das Webinar *basic*, geht jedoch in einem separaten Block auf die wichtige Selbstabtastung verstärkt ein und gibt Einblicke in die nachhaltigste Methode der Selbstabtastung, die in Form der Einzelanleitung an der eigenen Brust umgesetzt wird.

### Inhalte:

- Bestandteile wie im Webinar *basic*, zusätzlich:
- Einblicke in die Anleitung zur Taktilen Brustuntersuchung (ATS) sowie Erläuterung der 5 Schritte durch die Medizinisch-Taktile Untersucherin (MTU)
- Teilnahme einer technischen Assistentin für Überblick über den Chat und Auswertung interaktiver Elemente, wie z.B. Live-Auswertung von Befragungen
- Praktisches Kurz-Handout des Webinars (Versand erfolgt im Nachgang)
- Kostenfreie Nutzungsmöglichkeit der regelmäßig stattfindenden „MTU-Sprechstunde für Mitarbeiter\*innen“ außerhalb der Arbeitszeit. ( Die Zugangsmöglichkeit zur MTU-Sprechstunde wird nach dem Webinar Plus an die Firma kommuniziert, die einen Link dazu an die Teilnehmenden leiten kann. Hinweis: Die MTU-Sprechstunde wird zunächst nur befristet bis 31.12.2024 angeboten.

### Zeitbedarf:

ca. 90 Minuten

### Teilnehmer:innen

Für alle Mitarbeiter:innen, bis 50 Teilnehmer:innen

### Medium:

Über Zugang zu einer Webinar-Software ohne Registrierungserforderlichkeit (Browser)

### Moderation:

Fachmoderatorin von discovering hands gemeinsam mit einer unserer Medizinisch-Taktilen Untersucherinnen (MTU) sowie einer technischen Assistenz

### Kosten:

Bitte erkundigen Sie sich nach unseren aktuellen Angeboten (Ansprechpartner: letzte Seite)

## 2. Anleitung zur taktilen Selbstabtastung der Brust (ATS)

Die ATS ist wohl die **nachhaltigste** Methode, um die wichtige Selbstuntersuchung der Brust zu erlernen. Mehr als 80 Prozent aller bösartigen Gewebeeränderungen werden von Frauen selber und zufällig entdeckt. Leider oftmals zu spät. Durch eine regelmäßige und systematische Selbstabtastung könnten Gewebeeränderungen signifikant früher gefunden, behandelt und geheilt werden.

### Inhalte:

- Anleitung der strukturierten Selbstabtastung der eigenen Brust durch eine qualifizierte Medizinisch-Taktile Untersucherin (1:1 Sitzung) in angenehmer und geschützter Atmosphäre
- Nachhaltiges Erlernen der Selbstabtastung in verschiedenen Positionen
- Dokumentation der Abtastung mittels Gesundheitsbuch (verbleibt bei der Teilnehmerin)
- Besonderheit: Die eigene Sicht auf Menschen mit Behinderung wird verändert (gelebte Inklusion). Eine vermeintliche Behinderung wird als außergewöhnliche Begabung wahrgenommen
- Professionelle Beantwortung aller Fragen zum Thema Brustgesundheit und Brustkrebsfrüherkennung

### Zeitbedarf:

ca. 60 Minuten, Einzelsitzung

### Teilnehmer:innen

Mitarbeiter:innen, nach vorheriger Anmeldung

### Ort:

Vor Ort in Ihrem Unternehmen bzw. Niederlassungen

### Kosten:

Bitte erkundigen Sie sich nach unseren aktuellen Angeboten (Ansprechpartner: letzte Seite)

### 3. Taktile Brustuntersuchung (TBU)

Medizinisch-Taktile Untersucherinnen (MTU) ertasten aufgrund ihres einmaligen Tastsinns nachweislich 30% mehr und 50% kleinere Gewebeveränderungen als Gynäkolog:innen. Die standardisierte, wissenschaftlich geprüfte taktile Brustuntersuchung nach dem Verfahren von discovering hands ist daher die ideale Ergänzung zur klassischen Diagnostik im Rahmen der Brustkrebsfrüherkennung.

#### Inhalte:

- Intensive Brust-Tastuntersuchung durch zertifizierte Medizinisch-Taktile Untersucherin
- Kernbestandteil der Untersuchung ist der Einsatz von zertifizierten Orientierungstreifen, anhand derer die Brust systematisch abgetastet wird
- Ausführliche Anamnese
- Hohes Maß an persönlicher Zuwendung in geschützter und angenehmer Atmosphäre während der Untersuchung
- Übersendung des Befundberichts an den betreuenden Gynäkologen nach vorheriger Einwilligung der Mitarbeiterin und Mitteilung des betreuenden Gynäkologen
- Übergabe des Befundberichts an die Mitarbeiter\*in (E-Mail-Adresse der Mitarbeiter\*in erforderlich)

#### Zeitbedarf:

ca. 60 Minuten, Einzelsitzung

#### Teilnehmer:innen

Mitarbeiter:innen, nach vorheriger Anmeldung

#### Ort:

Vor Ort in Ihrem Unternehmen bzw. Niederlassungen

#### Umsetzung/Kosten:

Bitte erkundigen Sie sich nach unseren aktuellen Angeboten (Ansprechpartner: letzte Seite)



# Ihre persönlichen Ansprechpartner:

## Dehlia Thürheimer

Sales Firmenkunden

0208 309953 76

[dehlia.thuerheimer@discovering-hands.de](mailto:dehlia.thuerheimer@discovering-hands.de)

## Christina Hilger

Sales Firmenkunden

0208 309953 77

[christina.hilger@discovering-hands.de](mailto:christina.hilger@discovering-hands.de)

## discovering hands Service GmbH

Wiesenstraße 35

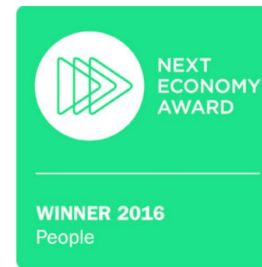
45473 Mülheim an der Ruhr

[discovering-hands.de](http://discovering-hands.de)



discovering  
hands  
taktile diagnostik

Wir sind stolz auf die folgende  
Auszeichnungen und Anerkennungen  
unseres Konzeptes:



**Preisträger des 1. Innovationspreises des BBGM**

